

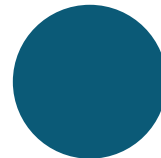
SCHOOL OF MANAGEMENT

iaelyon



CERTIFICAT

Manager Coach



Formation
Continue

think
large

iae.univ-lyon3.fr



RESPONSABLE :
Nathalie BERNARD

Maître de
Conférences en
Management des
Ressources
Humaines,
Directrice de
l'Executive
Master Coaching
et Organisation,
iaelyon School of
Management

Manager avec la posture du coach

Dans un monde du travail en profonde mutation, la capacité du manager à guider et à inspirer une équipe est plus que jamais nécessaire.

Concilier « performance » et « bien-être au travail », donner du sens au travail, être acteur de la qualité de vie au travail, comprendre les nouvelles attentes des collaborateurs, encourager et développer le potentiel de ses collaborateurs, savoir les fidéliser, adopter une posture éthique et responsable, mettre de l'humain dans les relations de travail et l'accompagnement au changement, tout cela s'apprend.

Notre formation « Manager Coach » est conçue pour les professionnels qui désirent acquérir la posture et les outils nécessaires pour transformer les équipes en acteurs clés du succès organisationnel. Elle est axée sur la compréhension approfondie des dynamiques humaines au sein des équipes, sur la maîtrise des techniques de coaching efficaces et sur la capacité à inspirer et à motiver les autres.

Rejoignez-nous pour cette aventure transformative qui vous permettra de devenir un acteur de la qualité de vie au travail et de la performance des équipes.



Objectifs :

RÉFLÉCHIR SUR SES PRATIQUES MANAGÉRIALES

et repenser sa posture de manager sont des démarches indispensables dans un environnement de plus en plus complexe.

COMPRENDRE SON FONCTIONNEMENT INTERNE EST UNE PREMIÈRE ÉTAPE ESSENTIELLE POUR UN LEADERSHIP EFFICACE

S'ouvrir à l'intelligence émotionnelle et à l'accueil des émotions permet non seulement de mieux se connaître, mais aussi de créer un environnement de travail empathique et inclusif. Il est également indispensable de tenir compte des attentes des collaborateurs en matière de bien-être et de qualité de vie au travail, afin de favoriser un climat conciliant réalisation des objectifs et satisfaction professionnelle. Le partage d'expériences managériales entre pairs offre une opportunité précieuse d'apprentissage et d'amélioration continue.

REPENSER SA POSTURE DE MANAGER ET ADOPTER UNE POSTURE DE MANAGER COACH

Cela implique d'acquérir des outils de coaching pour développer l'autonomie et la performance de ses collaborateurs. La gestion des situations difficiles et l'accompagnement serein des équipes dans les transformations organisationnelles sont des compétences essentielles pour un manager. En intégrant ces aspects dans leur pratique quotidienne, les managers peuvent non seulement améliorer leur propre performance, mais aussi contribuer de manière significative au succès collectif de leur organisation.

Ce certificat valide un bloc de compétence :
« Adopter la posture du coach » de l'Executive Master Coaching et Organisation **RNCP35912**

Public cible :

Managers en poste ou en devenir

- qui souhaitent utiliser la posture et les outils du manager coach dans leurs pratiques managériales et développer l'autonomie de leurs collaborateurs
- qui souhaitent s'interroger sur leurs pratiques managériales et apprendre à mieux se connaître en échangeant avec d'autres managers

Expérience professionnelle requise



Intervenants :



Nathalie BERNARD,

Maître de Conférences en Management des Ressources Humaines, elle est directrice de l'Executive Master Coaching et Organisation, iaelyon School of Management. Ses recherches portent sur le bien-être au travail et la performance ainsi que les paradoxes organisationnels.



Thierry CHAUME,

Formateur et Coach professionnel, il a travaillé pendant une vingtaine d'années dans le secteur de la formation au service de grandes organisations (Air Liquide, British Petroleum, Sanofi Aventis, Airbus Helicopters, Sopra Steria, Administrations Publiques).



Contenus pédagogiques :

◆ Adopter la posture du coach

Connaître la place du coaching en entreprise et **comprendre** le style de leadership du manager coach

Acquérir les outils essentiels du coach pour **développer** sa posture de manager coach

Établir un rapport de confiance avec ses collaborateurs

Réaliser un diagnostic de situation

Savoir poser des questions puissantes pour accompagner son collaborateur vers l'objectif à atteindre



◆ Développer sa réflexivité pour adopter la posture du manager coach

Connaître son profil de manager en analysant son fonctionnement interne

Développer son intelligence émotionnelle

Mieux connaître le processus émotionnel et apprendre à accueillir les émotions chez soi et chez ses collaborateurs

Apprendre à mieux gérer les situations difficiles avec des techniques de communication non violente



Les + de la Formation



L'animation de la formation par un **enseignant chercheur** spécialisé dans le domaine du bien-être au travail et de la performance et par un **coach professionnel**



Une **pédagogie innovante** (Escape Game, co-développement et world café)



Une **meilleure connaissance de soi** et un développement de compétences transversales (Soft Skills)



Une organisation **compatible avec le maintien d'une activité professionnelle** : vendredi et samedi une fois par mois pendant 4 mois

Informations pratiques

Promotion :

8 à 12 managers

Volume horaire :

8 jours de formation (deux jours par mois : vendredi et samedi sur 4 mois)

Volume horaire total des enseignements :

56h (enseignements fondamentaux et interventions professionnelles) + 3h de coaching individuel

Tarif de la formation :

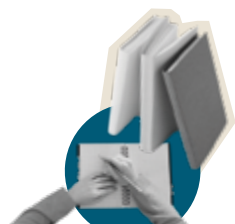
3 400€ net de taxes*

Calendrier :

À partir d'octobre
Le calendrier détaillé sera communiqué ultérieurement

Lieu :

iaelyon - Campus Manufacture des Tabacs (6 rue Rollet, Lyon 8ème) ou à proximité immédiate



VOUS ÊTES INTÉRESSÉ PAR LE CERTIFICAT ?

Merci de nous contacter par mail à contact.iaefc@univ-lyon3.fr en joignant votre CV. Nous nous assurerons que vous avez bien le profil pour intégrer ce cycle certifiant.

Mobiliser son CPF pour cette formation :
Ce certificat est éligible au CPF car il valide un bloc de compétences d'un Master.

Inscriptions sur le site : www.moncompteformation.gouv.fr

*Sous réserve de validation par les Conseils de l'Université

Liste des modules d'enseignement (59h) :

- **Module « Adopter la posture du coach » (36h) :**
Établir un rapport de confiance ; posture basse et posture miroir ; soft skills du coach : écoute active, synchronisation, reformulation, feedback ; diagnostic de situation (Méthode Rpbdc, Méthode Score, Grow) ; définir un objectif (Smartef).
- **Module « Développer sa réflexivité » (20h) :**
Connaissance de son fonctionnement interne (filtres, croyances, drivers, triangle de Karpman, profil cognitif, stratégies d'auto-sabotage...) ; développer son intelligence émotionnelle (Goleman) ; mieux connaître le processus émotionnel et apprendre à les accueillir chez soi et ses collaborateurs (Méthode Qelfe) ; apprendre à mieux gérer les situations difficiles (communication non violente).
- **Module « Accompagnement individuel » (3h) :**
3 séances d'une heure de coaching individuel en intersession.

**Certificat ouvert
uniquement en
Inter-entreprise.
Pour des formations
sur mesure merci de
nous contacter**

Une pédagogie innovante :

- **Escape Game « Le chevalier coach »**
pour développer les softs skills du coach
- **Atelier de co-développement** pour
développer une pratique réflexive
- **Atelier World café** pour co-construire
des perspectives concrètes grâce à
l'intelligence collective



5 bonnes raisons de choisir iaelyon School of Management

1

LA NOTORIÉTÉ DE L'ÉCOLE :

Nous formons chaque année près de 8000 managers et futurs managers. **iaelyon est un acteur de référence**, reconnu régionalement et nationalement pour la qualité de ses formations tout au long de la vie depuis plus de 60 ans.

2

UN CONSEIL INDIVIDUALISÉ :

Chaque candidat bénéficie d'un **conseil personnalisé** pour identifier la formation en adéquation avec son projet. Nos conseillers formation vous accompagnent tout au long de votre parcours et vous orientent dans les **recherches de financement**.

3

UNE PÉDAGOGIE ADAPTÉE AU PUBLIC PROFESSIONNEL :

Les effectifs sont limités dans nos formations, pour vous permettre d'échanger et d'interagir avec des participants issus d'horizons variés. Les études de cas et travaux de groupe sont autant d'occasion de mettre en pratique les concepts étudiés en vous nourrissant de l'expérience de chacun.

4

DES ÉQUIPES PÉDAGOGIQUES MIXTES :

Tous les programmes de formation associent les compétences d'**experts universitaires** et de **praticiens d'entreprise**. Nous enrichissons ainsi les programmes des dernières avancées de la recherche en management tout en apportant les connaissances du terrain nécessaires à la bonne appropriation de la formation.

5

UN CAMPUS DE PROXIMITÉ :

Les cours sont localisés au cœur de la cité **dans un environnement privilégié**, le Campus Manufacture des Tabacs et dans son environnement immédiat.



L'iaelyon, un acteur majeur de la formation tout au long de la vie

L'iaelyon propose quatre types de programmes dédiés aux professionnels, couvrant toutes les fonctions clés de l'entreprise (management, finance, marketing et vente, Ressources Humaines, achats,...) :

Des formations diplômantes : Masters, MBA, Licences Professionnelles, Diplômes d'Université et Executive DBA (Doctorate in Business Administration)

Des formations intra-entreprise et sur-mesure

Un dispositif V.A.E
(Validation des Acquis de l'Expérience)

Des formations courtes et certificats

Qualiopi
processus certifié

 **RÉPUBLIQUE FRANÇAISE**

La certification qualité a été délivrée au titre des catégories d'actions suivantes :

Actions de formation
Actions permettant de faire Valider des Acquis de l'Expérience



iaelyon School of Management
Université Jean Moulin

Adresse postale : 1C avenue des Frères Lumière
CS 78242 - 69372 Lyon Cedex 08

Tél. : 04 78 78 70 66 - iae.univ-lyon3.fr - [Thinklarge.fr](https://www.thinklarge.fr) - [f](#) [in](#) [ig](#)

CONTACT

iaelyon Formation Continue
contact.iaefc@univ-lyon3.fr
Tél : 04 78 78 71 88

