

LICENCE  
PROFESSIONNELLE  
Conception  
et Management  
en Éclairage

Alternance



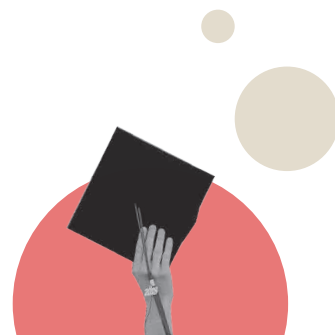
# 4 bonnes raisons de choisir l'iaelyon

1. Une école de management **renommée**, ancrée dans la 2<sup>ème</sup> région économique de France

2. Les **études en alternance** permettent d'allier enseignements théoriques et pratiques, en immersion dans une organisation

3. Les formations sont **professionnalisantes** et **connectées aux besoins des entreprises** et du territoire

4. Une **vie en dehors des cours** : pratique d'un sport en compétition ou non, vie culturelle, implication dans des associations, participation à des challenges, etc.



## Une école reconnue en France et à l'International



### QS World University Rankings

L'iaelyon a été classé en 2022 pour la deuxième année consécutive dans la catégorie Business & Management Studies, parmi les 14 écoles et universités françaises figurant dans ce classement annuel basé sur trois critères majeurs : la reconnaissance académique, la réputation auprès des entreprises et l'impact de la recherche.



### La labellisation HappyAtSchool®

Ce label met en valeur les écoles où il fait bon étudier, d'après l'avis des étudiants : environnement de travail, pédagogie, vie étudiante, relations aux entreprises, autant de points sur lesquels l'iaelyon se distingue.



EDUNIVERSAL  
CLASSEMENT 2022  
LICENCES BACHELORS  
ET GRANDES ÉCOLES

### Des Licences classées par Eduuniversal

Les Licences et Masters de l'iaelyon se distinguent chaque année dans les classements des meilleurs Bac+3 et Bac+5.





# LICENCE PROFESSIONNELLE CONCEPTION ET MANAGEMENT EN ÉCLAIRAGE

Devenez un professionnel de la lumière

## 1 ANNÉE POUR DEVENIR UN PROFESSIONNEL DE LA LUMIÈRE

Former les futurs professionnels du secteur en double compétence, avec une dimension à la fois technique et managériale : tel est l'objectif de la Licence, créée en 2001 à l'initiative des professionnels de la filière éclairage et organisée en partenariat avec SUP Bellevue.

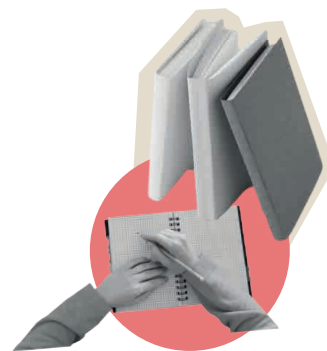
- **Se connecter à la filière éclairage, particulièrement active à Lyon et en région Auvergne-Rhône-Alpes** : Cluster Lumière, Campus Lumière, ACE - Association des Concepteurs lumière et Eclairagistes, FDME (Fédération des Distributeurs de Matériel Electrique), entreprises, ...
- **Bénéficier de l'expertise de professionnels** : alternance 2 semaines par mois, parrainage de promotion, conférences, visites d'entreprises, ...
- **Mettre en place des projets concrets de mises en lumière**, du diagnostic jusqu'à la réalisation sur le terrain, avec un accompagnement de l'Asso'Lumière (diplômés de la Licence)
- **Se préparer à intégrer des métiers d'avenir**, pour déployer de nouvelles solutions d'éclairage moins énergivores, plus durables et mieux adaptées aux usages.

### Profils recherchés

Bac+2 A.T.I., Domotique, Électrotechnique, Génie Civil, Génie Electrique, Mesures Physiques, artistique et/ou design, ...

### Exemple de cours

- Sciences Physiques
- Sociologie et Urbanisme
- Architecture
- Éclairage extérieur
- Éclairage intérieur
- Plan Lumière
- Économie et environnement de l'entreprise
- Marketing industriel en BtoB
- Budget et tableau de bord
- Communication et négociation commerciale
- Marché public et gestion des appels d'offres
- Normes européennes et sécurité...



### Candidature :

Sur dossier



### Débouchés

- Concepteur lumière et éclairagiste
- Chargé d'affaires en distribution et installation de matériel électrique
- Technicien de bureau d'études chez les fabricants de matériels d'éclairage, installateurs et collectivités

d'infos  
sur notre  
site Web



think  
large



**iaelyon School of Management**  
Université Jean Moulin  
1C avenue des Frères Lumière  
CS 78242 - 69372 Lyon Cedex 08  
Tél | 04 78 78 70 66  
[iae.univ-lyon3.fr](http://iae.univ-lyon3.fr)  
[www.thinklarge.fr](http://www.thinklarge.fr)

