

iae lyon



think
large®

iae.univ-lyon3.fr

édito

Marie-Christine Chalus

Directrice Générale, iaelyon School of Management
Université Jean Moulin



Ecole de management citoyenne, à forte valeur ajoutée, iaelyon School of Management est engagée en faveur d'une création de valeurs partagées avec ses partenaires, ancrée dans son territoire de la métropole lyonnaise et ouverte sur son écosystème.

L'école propose une offre de formation complète et diversifiée, dont l'objectif est de permettre la meilleure employabilité de ses étudiants et professionnels en reprise d'études.

Notre ambition repose sur quelques principes clairs et fondateurs :

- Une école avec un positionnement clair et reconnu ;
- Une école centrée sur les femmes et les hommes qui la composent ;
- Une école axée sur l'expérience et l'innovation mobilisée pour la recherche, élément incontournable de son rayonnement ;
- Une école engagée dans les défis de notre époque et inclusive.

Au travers de ces principes il s'agit de « faire rayonner » notre école, et la distinguer par ses spécificités, dont la principale est de *Donner envie*.

Donner envie d'*intraprendre*, dans un monde où l'initiative de chacun est déterminante dans la construction de son parcours professionnel, et où il est primordial d'apprendre à maîtriser sa peur de l'échec, en se donnant les moyens d'être résilient.

Donner envie à chaque étudiant de libérer son énergie, accroître ses compétences, s'adapter, dans un environnement en phase avec les besoins du monde de l'entreprise.

Donner envie aux parties prenantes internes, aux entreprises partenaires et à nos alumni de s'engager dans une orientation qui conjugue ambition et réalisme, au plus grand bénéfice de nos étudiants.





Eric Lambert

Secrétaire Général, groupe Boiron
Président de Conseil, iaelyon School of Management



Être identifié sur les bassins d'emploi de la région comme un acteur de référence pour les formations aux métiers du management, tout en étant reconnu à l'international comme un des principaux partenaires de la recherche et du rayonnement de l'Université, c'est le défi que iaelyon School of Management relève au quotidien.



Et pour cela, l'ensemble des parties prenantes doivent être remerciées pour leur implication : enseignants, chercheurs, personnels administratifs, étudiants, doctorants, intervenants extérieurs et représentants du monde de l'entreprise, dont la proximité est si importante pour le succès de notre établissement. Soulignons également le rôle du réseau des anciens iaelyon Alumni, qui illustre si bien la diversité des métiers et des personnalités des diplômés de l'école.

N'est-ce pas ce que l'on demande aujourd'hui à une école de management ? Former et sensibiliser les leaders de demain aux enjeux économiques, sociaux et environnementaux qui se dessinent, quelles que soient les expertises métier, et les préparer à concevoir et déployer des activités et des organisations en profonde évolution ?

Faire confiance aux talents en créant les conditions de leur révélation, faire partager l'exigence, libérer les potentiels et donner envie d'innover, faire du partage et de la bienveillance les plus forts leviers de création de valeur des managers de demain : c'est ce que nous proposons à iaelyon School of Management.



Une école ouverte et innovante qui impacte son écosystème

**iaelyon School of Management, référence nationale
des écoles universitaires de management,
ancrée dans la seconde région économique de France**

Les deux campus en Auvergne-Rhône-Alpes, à la Manufacture des Tabacs, au cœur de Lyon, et à Bourg-en-Bresse cultivent des relations fertiles avec une grande variété d'acteurs du territoire. 2 000 partenariats socio-économiques, dont 50 de premier rang, nourrissent tous les leviers de la création de valeur entre la recherche académique, l'innovation pédagogique et les enjeux de transformation des organisations.

Plus de
7000
étudiants
en formation
initiale, continue
et en alternance

1200
intervenants
pédagogiques

1^{er}
IAE de France
par la taille de ses communautés
étudiantes et académiques

1^{er} producteur
de thèses
en Sciences de
Gestion en Région

**Baromètre
BSIS***

357 millions
d'euros annuels
et plus de
1000 emplois créés :
c'est l'évaluation de la contribution
des activités de l'iaelyon en Auvergne-
Rhône-Alpes par le baromètre Business
School Impact System. Un impact qui
positionne l'école comme un acteur
majeur de son écosystème.

*BSIS, baromètre FNEGE / EFMD

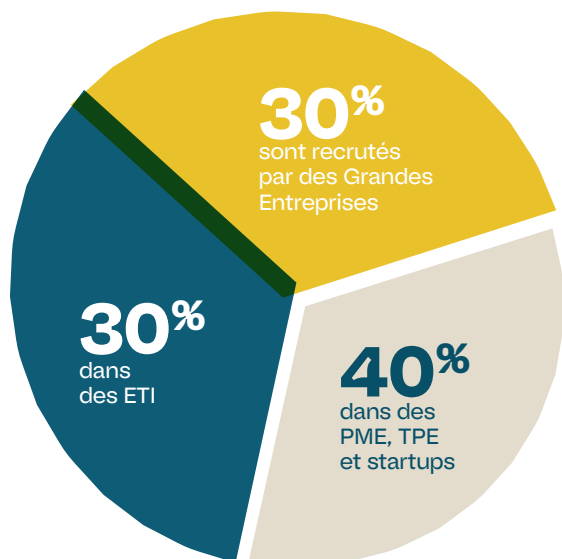


Répondre aux besoins des entreprises et des organisations par une pédagogie innovante et des relations de proximité

Quoi de mieux pour mesurer la performance d'une école de management que l'employabilité de ses étudiants ? Plus de 9 sur 10 sont embauchés en sortant de l'école dont les 2/3 pendant leur alternance ou à l'issue de leur année de fin d'étude. Et 91,5% sont satisfaits de leur premier emploi. Des résultats qui soulignent autant l'adéquation des formations diplômantes de l'iaelyon avec les attentes et besoins des entreprises que la qualité des savoir-être partagés.

75%
des étudiants

sont recrutés en région Auvergne-Rhône-Alpes et viennent irriguer le tissu économique local



90%
des diplômés de l'iaelyon

estiment que leur emploi est en adéquation avec les compétences visées par leur diplôme



Les Alumni, un réseau ressource et des ressources pour le réseau

Vous connaissez forcément un ancien de l'iaelyon : le réseau des Alumni de l'iaelyon, ce sont plus de 65 000 diplômés. Chaque année, le réseau s'enrichit de 2 500 nouveaux diplômés dont 1/3 internationaux qui incarnent le « think large » dans leurs choix de carrière.

En complément des initiatives organisées par thématiques et dans les Chapters aux quatre coins du monde, l'école développe une large gamme de services pour accompagner les adhérents dans leurs évolutions professionnelles.

Une école de management de référence ancrée dans les enjeux sociétaux et internationaux

Une école dans l'université

L'iaelyon, école dans l'Université, porte les valeurs républicaines d'égalité des chances et d'ascension sociale. Ouverte sur le monde, elle valorise l'esprit critique, cultive l'exigence dans le respect de la diversité et promeut l'engagement des talents. Pour répondre aux défis environnementaux, sociétaux et organisationnels de notre monde, les étudiants sont invités à vivre l'engagement associatif, l'ouverture internationale et la qualité du vivre ensemble.

L'engagement dans la vie étudiante, au cœur de la transmission des compétences

Intégrer l'iaelyon, c'est choisir de vivre pleinement sa vie d'étudiant, au coin de la rue ou à l'autre bout du monde. Et parce qu'apprendre, c'est découvrir, les engagements associatifs, les projets individuels culturels, sportifs et sociétaux sont soutenus, valorisés et comptent dans la validation du diplôme.

1 Junior
Entreprise

Plus de 20
associations

800 missions
de bénévolat
réalisées chaque année par
les étudiants de Licence

Engagée et responsable

Membre depuis 2013 du UN Global Compact (Pacte mondial des Nations Unies) et du dispositif PRME (Principles for Responsible Management Education), iaelyon publie tous les 2 ans un rapport d'avancement en écho aux 17 Objectifs de Développement Durable définis par l'ONU. L'iaelyon s'engage en faveur de la transition écologique, en agissant au quotidien et en contribuant au projet de labellisation « Développement durable & Responsabilité Sociétale » de l'Université.

L'école vise à renforcer l'intégration de nouveaux étudiants, favoriser et développer des projets collectifs autour de valeurs partagées et développer le réseau des diplômés et ses synergies avec les étudiants.

Autant de leviers de progrès mobilisés pour faire de l'iaelyon un espace où il fait bon vivre et étudier.





50 projets
étudiants

accompagnés et soutenus
chaque année

95

professeurs et
intervenants étrangers

**think
large**[®]

dans un monde globalisé, c'est
avoir conscience que la diversité
culturelle est une source de solutions.

L'iaelyon est une porte ouverte sur tous
les continents qui garantit à ses étudiants
des opportunités de mobilités qualitatives tout
au long de leur cursus et développe une culture
de la curiosité et de l'ouverture à l'autre.

15%

d'étudiants
internationaux

Près de

150

universités
et écoles
partenaires
dans 52 pays

2300 étudiants
internationaux

de 90 nationalités

iaelyon, une école des savoirs et des savoir-être

Accompagner les étudiants dans la construction et l'épanouissement de leurs projets, c'est naturellement former des professionnels experts mais c'est également former des citoyens responsables, des collègues bienveillants, qui partagent la volonté d'impacter leur environnement au quotidien.

« Think large » est pour toute la communauté iaelyon, une réalité qui s'exprime dans toutes les activités de l'école : des démarches de recherche au cœur des entreprises, à l'International Week, temps fort annuel qui accueille le monde dans l'école, en passant par toutes les initiatives associatives et chaque jour, dans les cours et séminaires, iaelyon invite à inventer le monde autrement.

L'exigence de la recherche au service de la dynamique de l'école

La recherche, pilier du projet pédagogique et de la stratégie de l'iaelyon

Le Laboratoire de recherche Magellan - iaelyon porte l'ambition d'une recherche au service des organisations qui contribue à accompagner et renouveler les pratiques managériales, à développer les compétences et les connaissances. Les travaux des enseignants-chercheurs et des doctorants sont reconnus internationalement et font référence dans les domaines d'étude des écosystèmes entrepreneuriaux, du management international, du management des organisations coopératives et mutualistes et dans celui de la performance durable.

59
doctorants

56 enseignants-chercheurs
produisant rattachés au
Laboratoire de recherche
Magellan - iaelyon

34 enseignants-chercheurs
habilités à diriger
des recherches



Trois chaires de recherche

“ Internationalisation des PME et des ETI ”

en partenariat avec deux
PME industrielles de la région
Auvergne-Rhône-Alpes :
Mixel Agitateurs et SLAT.

“ Valeurs du soin ”

soutenue par des partenaires
dirigeants du monde de la santé
dont UCB Pharma, partenaire
fondateur.

“ Valorisation des modèles coopératifs et mutualistes ”

avec Crédit Agricole Centre Est,
Fédération Nationale des Banques
Populaires et Jacquet Brossard.





25 thèses
soutenues entre
2020 et 2022

Laboratoire Magellan - iaelyon

Lauréat en 2022 d'un projet
ANR SFRI pour la création
d'une Graduate School sur
l'entrepreneuriat

Le LAB'iaelyon, au service des pratiques innovantes

Mis en place en 2021, le LAB'iaelyon est une plateforme technique d'analyses comportementales spécifiquement dédiée aux projets dans tous les domaines du management (marketing, finance, ressources humaines, stratégie...).

Traquer les regards des joueurs sur les publicités insérées dans un jeu vidéo géolocalisé : telle est par exemple l'expérience menée par un doctorant en Marketing pour identifier les formats publicitaires retenant l'attention dans un jeu sur smartphone.

4 ouvrages
labellisés FNEGE
en 2023

Engagement local et rayonnement international : des chercheurs impliqués

Le Laboratoire de recherche Magellan - iaelyon capitalise sur ses travaux théoriques pour impacter les pratiques de gestion des entreprises et des organisations autant que pour nourrir l'innovation pédagogique. Le savoir-faire des équipes rayonne par ses coopérations en France et à l'international, notamment en Allemagne, en Italie, en République tchèque, au Brésil, au Canada, aux États-Unis et au Mexique.

Six groupes de recherche disciplinaires

- Finance
- Management
Socio-Economique
- Marketing
- Ressources Humaines
- Stratégie
- Systèmes
d'Information

Des formations en management et gestion pour le territoire et à l'international



Du post-bac au Doctorat, l'offre de formation de iaelyon School of Management couvre tous les métiers liés à la transformation, au développement et la gestion des organisations. Pour manager les hommes ou des activités, les parcours de formation personnalisables privilégient l'insertion professionnelle en offrant la possibilité de formations en double compétence et en spécialisations.

L'offre diplômante en Licences générales et professionnelles, en Masters et Doctorats, en partie accessible par la VAE, se décline en formation initiale, en alternance, en formation continue et se complète par des programmes courts réservés aux professionnels.

Ici ou ailleurs, toujours internationale

iaelyon School of Management est présente dans 12 pays pour ses programmes délocalisés et coopère avec près de 150 universités et écoles dans une cinquantaine de pays pour offrir à ses étudiants de tous niveaux les meilleures opportunités de mobilité académique. Un réseau très qualifié puisque plus de la moitié des partenaires internationaux sont accrédités internationalement (AACSB, EQUIS, EFMD, AMBA).

Étudier à l'iaelyon c'est pouvoir accéder à :

- des échanges à l'international à partir de la 3^{ème} année de Licence,
- 7 doubles-diplômes en Europe et en Asie,
- 5 programmes spécifiques en anglais :
Licence Business Management -
Master International Business Realities -
Master 2 Sustainable Management for International Business - Master 2 General Management Program - International MBA,
- Le Master Management et Commerce International accrédité EFMD,
- L'International Week, un concentré d'expériences interculturelles.



Pédagogie : innovation et personnalisation

Conçue comme un accélérateur de carrières, la stratégie pédagogique de l'iaelyon vise à permettre aux étudiants d'être acteurs dans la construction de leur parcours. La nouvelle maquette pédagogique, mise en place en septembre 2022, porte l'ambition d'excellence pour tous et d'ouverture internationale.

Elle s'appuie sur :

- Le renforcement des dispositifs

d'accompagnement à la réussite des étudiants en termes d'insertion professionnelle et de développement de compétences transversales avec le Career Center, les projets professionnels personnalisés, les outils d'aide à l'orientation, le tutorat et les contrats pédagogiques de précarité en appui des dispositifs de l'Université Jean Moulin et des associations étudiantes.

- La digitalisation progressive de l'offre de formation et l'exploration de nouvelles solutions de digitalisation et d'innovation pédagogiques mobilisant les outils du LAB'iaelyon.

Plus de

1200 alternants
en Licence professionnelle
et Master

1^{er} centre
régional

de formation
à l'**expertise
comptable
et à l'audit**

3^e centre
national

de formation
**doctorale en
sciences de gestion**

340

participants
en formation
professionnelle continue

14 jurys
de VAE



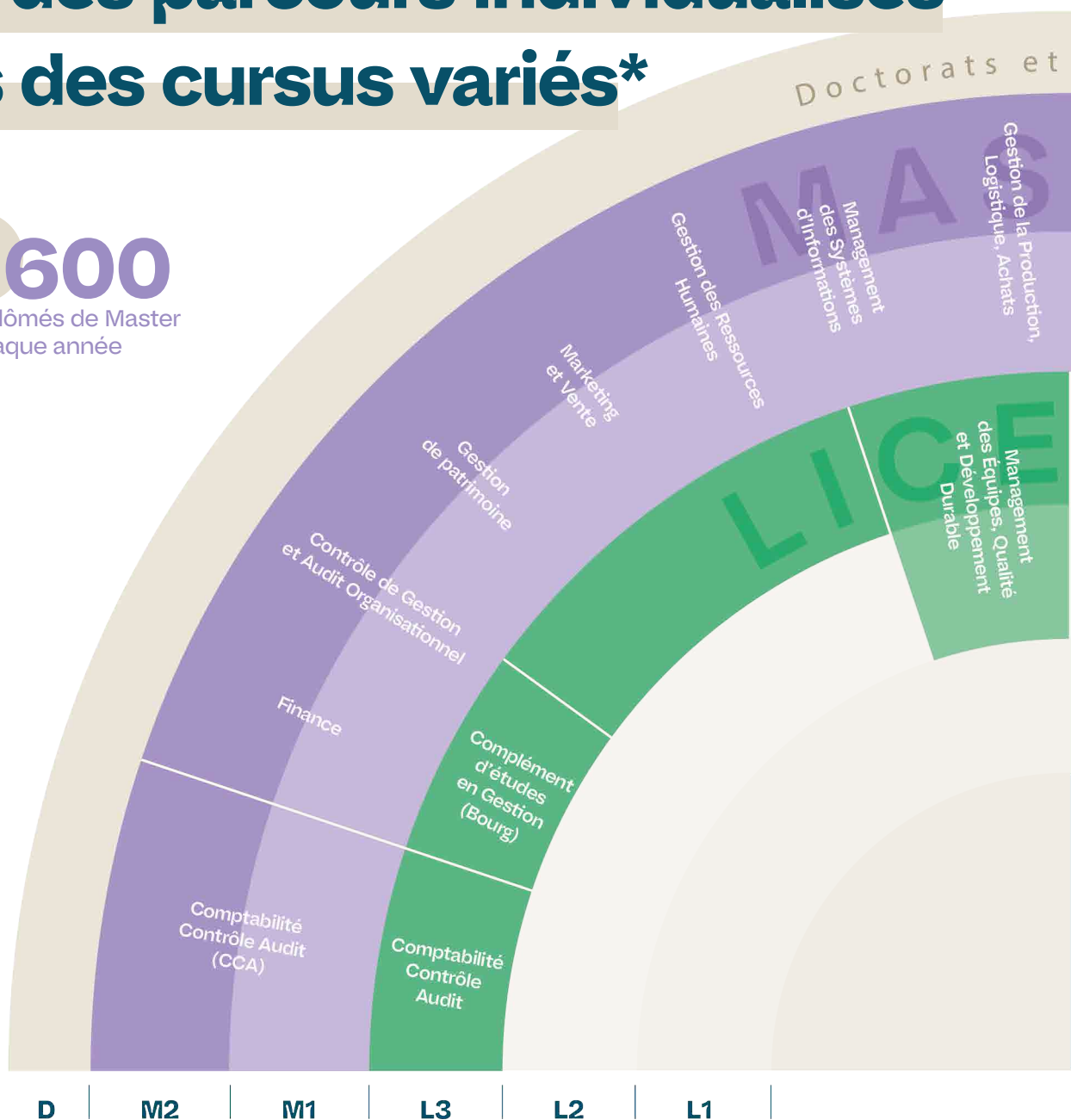
Une offre complète et multi-niveau pour des parcours individualisés dans des cursus variés*

1600

diplômés de Master chaque année

12 Masters
+ de 50
parcours
de Master 2

9 Licences
pro
accès bac +2



Une offre de formation attractive et pertinente

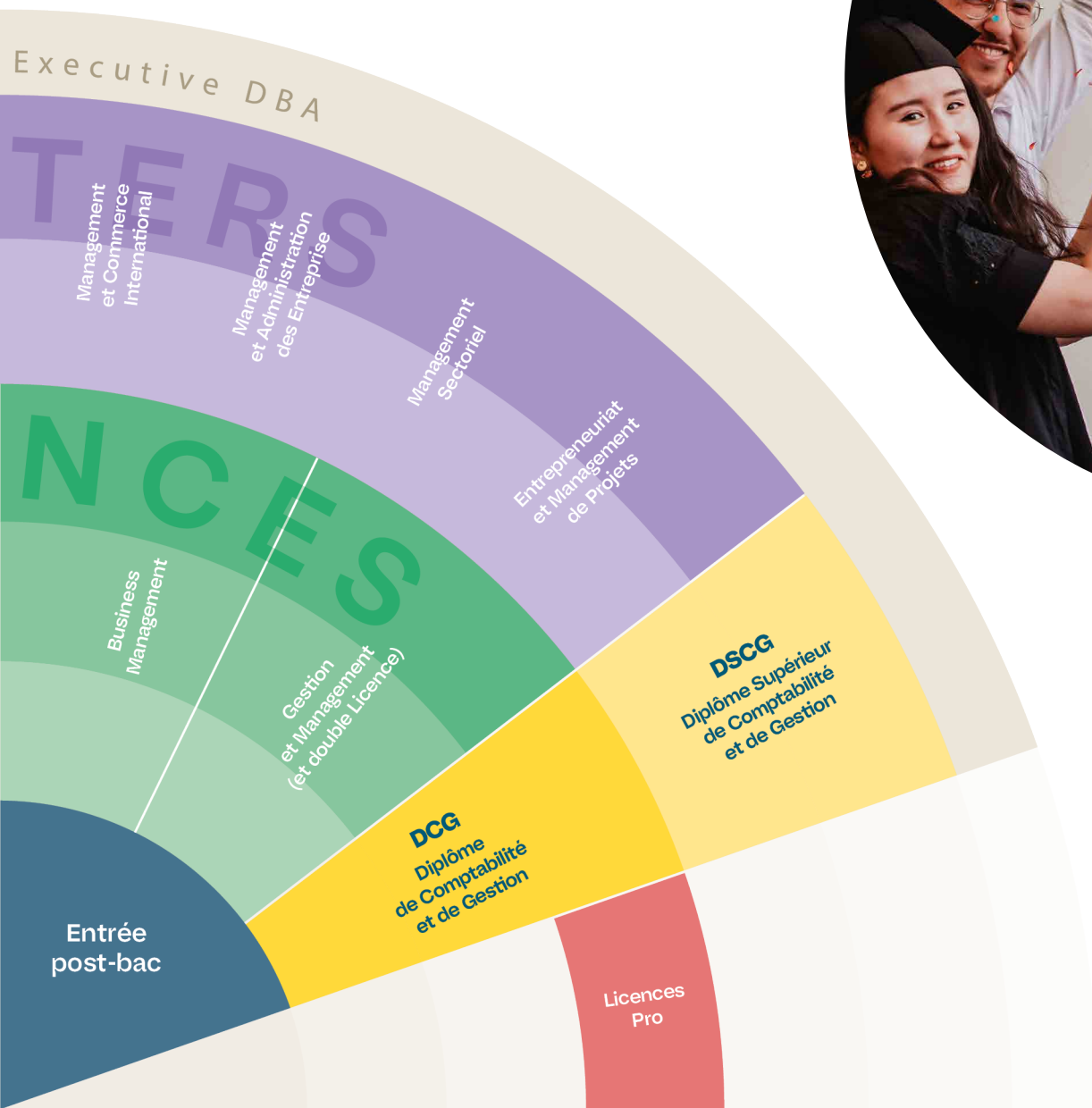
DES DIPLÔMES D'ÉTAT accrédités par le Ministère de l'Enseignement Supérieur, de la Recherche et de l'Innovation.

QUALICERT, UNE CERTIFICATION PROCESSUS QUALITÉ condition d'appartenance au réseau IAE FRANCE, obtenue auprès de SGS, leader mondial de la certification de services.

EFMD PROGRAMME ACCREDITATION : UN LABEL INTERNATIONAL DE QUALITÉ délivré pour le Master Management et Commerce International depuis 2008.

1200

diplômés de Licence
chaque année



5

 Licences

L1

L2

L3

M1

M2

D

QS WORLD UNIVERSITY RANKINGS 2023

L'iaelyon classé pour la 3^{ème} année consécutive dans la catégorie Business & Management Studies.

1^{er} CENTRE RÉGIONAL DE FORMATION À L'EXPERTISE COMPTABLE ET AUDIT

MEMBRE DE L'EFMD, DE L'AACSB, DE L'EIASM (European Institute for Advanced Studies in Management), de UN Global Compact (pacte mondial des Nations Unies) et du dispositif PRME (Principles for Responsible Management Education)

L'iaelyon est certifié QUALIOPi pour la qualité de la formation professionnelle continue.

Une école à l'écoute et au service des entreprises et de leurs managers

Lieu d'échange sur les pratiques et les enjeux des organisations et des entreprises autant qu'espace de diffusion des connaissances, l'iaelyon entretient des relations fertiles et durables avec plus de 2500 entreprises et organisations notamment en région Auvergne-Rhône-Alpes. Les valeurs d'ouverture, d'exigence et d'engagement prennent tout leur sens dans les liens que l'école tisse avec toute la variété des acteurs socio-économiques : recrutement, coopérations pédagogiques, recherche, ainsi qu'un vaste panel de services sont autant de leviers qui se renouvellent chaque année pour nourrir une relation que nous considérons comme unique et privilégiée.

Des solutions pour recruter vos talents

L'offre de formation de l'iaelyon vous permet de recruter, parmi nos étudiants et diplômés, les profils les plus adaptés aux besoins d'un vaste panel de métiers. En participant aux jurys de sélection des alternants ou aux Forums stages et alternance, en organisant une opération de recrutement dédiée, vous pouvez bénéficier de conditions partenariales privilégiées pour recruter en nombre ou identifier dans la communauté iaelyon un profil très spécifique.

1 000
praticiens
experts
interviennent dans
les formations

Votre entreprise au cœur des enseignements

Études de cas, challenges, visites d'entreprises, tables rondes, témoignages et retours d'expériences sont autant d'opportunités de s'impliquer dans la pédagogie de l'école tout en valorisant votre marque employeur. Les comités de pilotages et parrainages de programmes vous permettent par ailleurs de travailler avec les équipes pédagogiques au développement des compétences, des savoir-être attendus au sein de votre organisation.



Et si vous deveniez partenaire ?

Pour vos équipes, des informations et des formations

Pour développer ou enrichir les compétences des collaborateurs, l'iaelyon propose des formations courtes ou diplômantes, accessibles par la VAE, des séminaires en inter ou en intra. L'offre de conférences, rencontres et colloques dans et hors les murs couvre tous les champs des sciences de gestion et tous les enjeux du quotidien des organisations.

Plus de
1200
contrats d'alternance
et
2500
stages
réalisés chaque
année

1 Junior
Entreprise
iaelyon Junior
Conseil

Mobiliser la recherche pour développer vos expertises

Avec le Laboratoire de Recherche Magellan - iaelyon, s'appuyer sur l'expertise d'enseignants chercheurs et de doctorants pour optimiser ses pratiques, ses processus, ses schémas organisationnels est une réalité accessible et efficace dans de multiples modalités : contrats CIFRE, contrats d'entreprises et chaires d'enseignement et de recherche. Depuis 2022, une nouvelle chaire pédagogique renforce encore l'implication et l'impact de la recherche universitaire dans la communauté des entreprises et organisations qui font confiance à l'iaelyon.

Master CSE, innovation 2022

Créé à la demande et parrainé par l'Ordre des Experts-Comptables Auvergne-Rhône-Alpes, le nouveau Master CSE - Conseil Stratégies Expertise forme les futurs conseillers des cabinets d'expertise-comptable à destination des entreprises de tout secteur d'activité et de toute taille.

PARTENARIATS ENTREPRISES ET CARRIÈRES

Relations entreprises

Tél | 04 78 78 70 70
iae-pep@univ-lyon3.fr

Career Center : stages,
alternance et emploi

Tél | 04 78 78 70 68
careercenter.iaelyon@univ-lyon3.fr
www.link-iaelyon.com

FORMATION CONTINUE ET VAE

Tél | 04 78 78 71 88
contact.iaefc@univ-lyon3.fr

FORMATION EN ALTERNANCE

Tél | 04 78 78 76 11
marie.guillen@univ-lyon3.fr

LABORATOIRE DE RECHERCHE MAGELLAN - iaelyon

Tél | 04 78 78 71 58
magellan@univ-lyon3.fr
magellan.univ-lyon3.fr

think large®

iaelyon School of Management

Université Jean Moulin

1C avenue des Frères Lumière
CS 78242 - 69372 Lyon Cedex 08

Tél | 04 78 78 70 66

iae.univ-lyon3.fr

www.thinklarge.fr



PRME



IAE FRANCE
Écoles Universitaires
de Management