



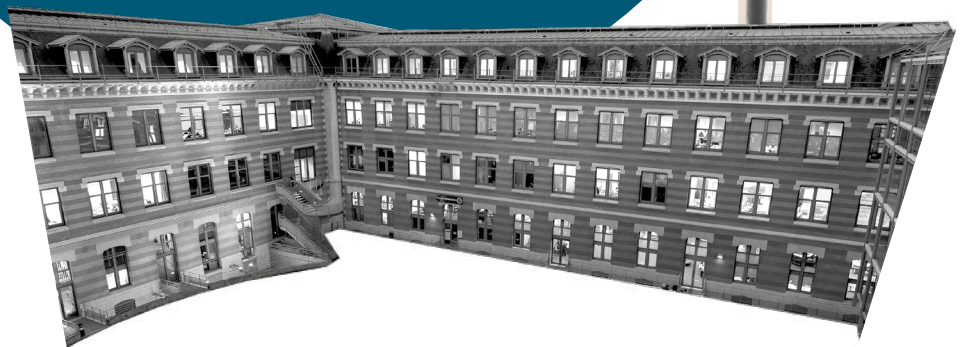
# TAXE D'APPRENTISSAGE 2024

# GUIDE PRATIQUE



**Code UAI :**

iaelyon - Université  
Jean Moulin :  
**069 22 03 V**



**think  
large**

# La Taxe d'Apprentissage est composée de 2 parts :

**1** La **part apprentissage** correspondant à 0.59% MS N et est prélevée mensuellement par l'URSSAF/MSA.

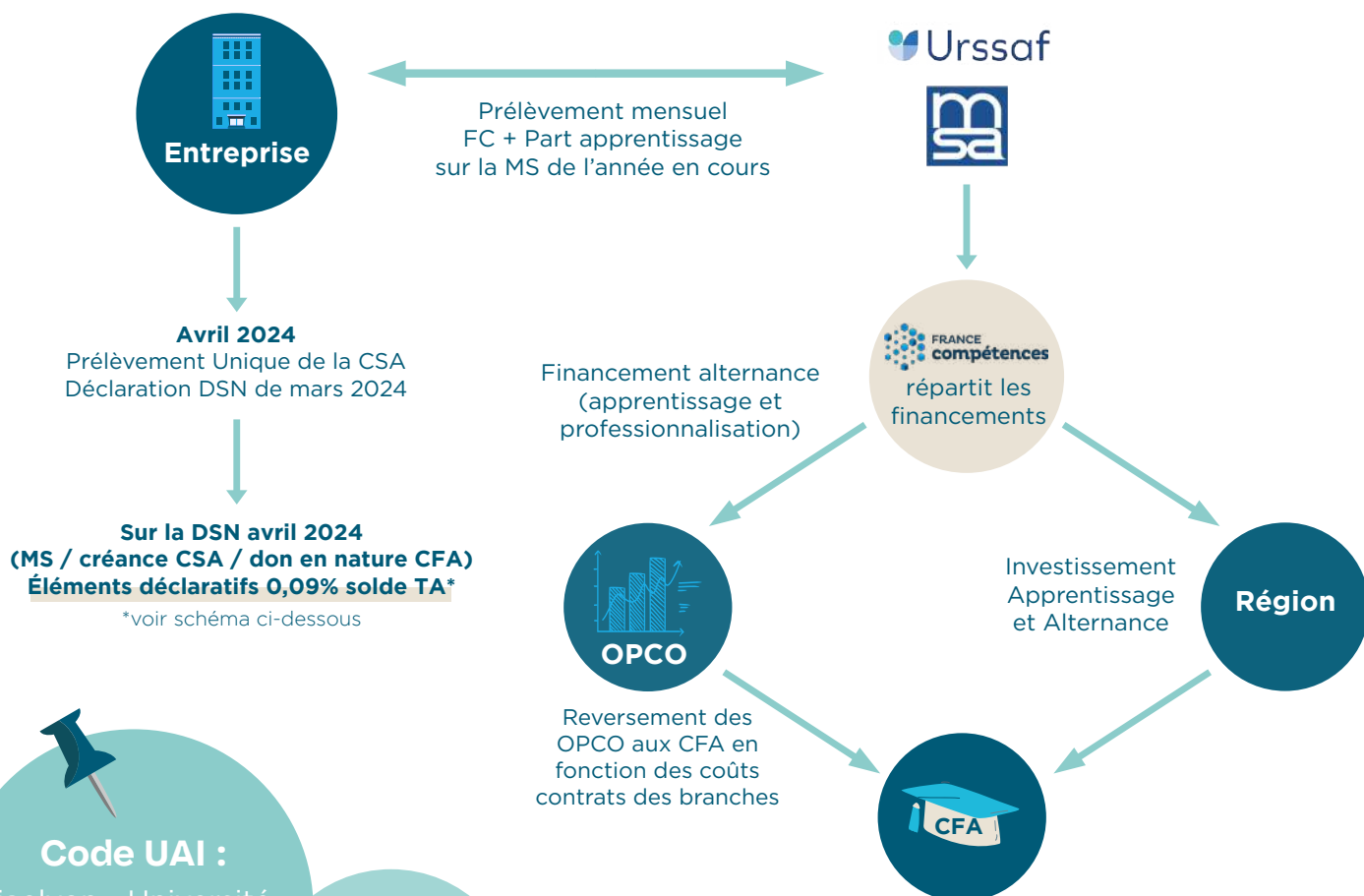
Elle est destinée au financement de l'apprentissage.

**2** Le **Solde de la Taxe d'Apprentissage**, correspondant à 0.09% MS N-1 qui est prélevé le 5 ou 15 mai par URSSAF/MSA.

Il est destiné au financement des formations initiales technologiques et professionnelles hors apprentissage.



## Schéma complet du versement de la TA 2024

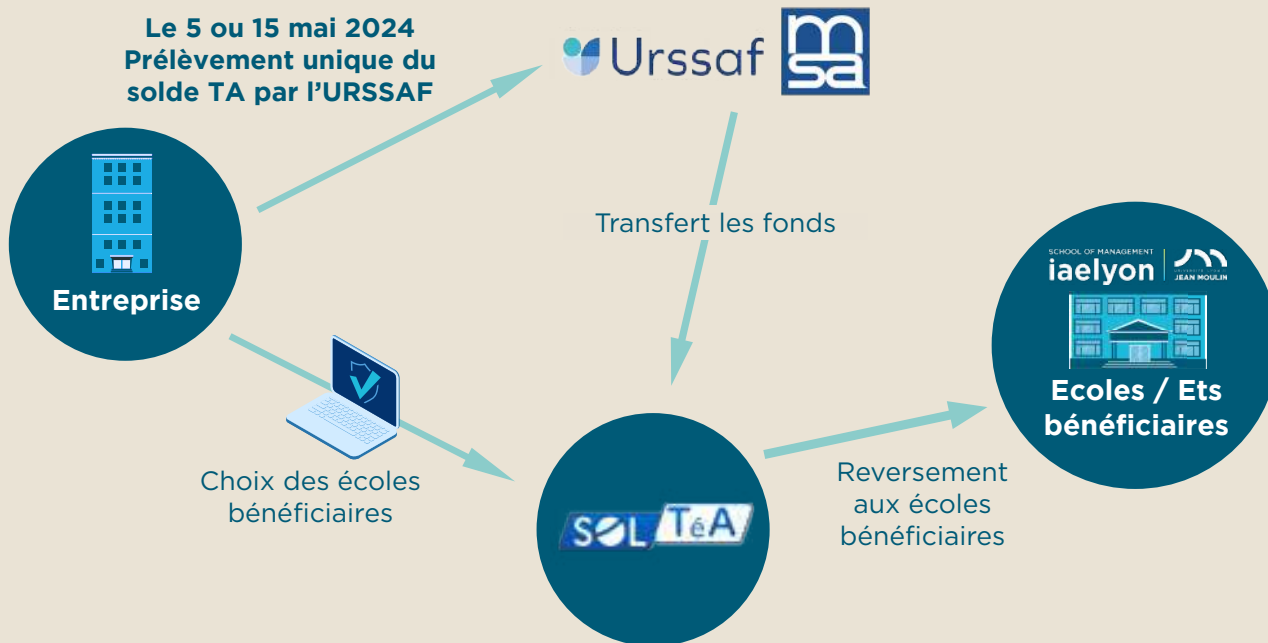


**Code UAI :**

iaelyon - Université  
Jean Moulin :  
**069 22 03 V**

**Je choisis  
l'iaelyon**

# Focus sur le solde de la TA (0.09% MS N-1)



## Calendrier versement du solde de la TA

Avril  
2024

Déclaration des éléments comptables de la masse salariale 2023 via la DSN d'avril 2024

5 mai  
2024

**Pour les entreprises de plus de 50 salariés**  
Prélèvement de votre Solde de la Taxe d'Apprentissage par l'URSSAF et MSA

15 mai  
2024

**Pour les entreprises de moins de 50 salariés**  
Prélèvement de votre Solde de la Taxe d'Apprentissage par l'URSSAF et MSA

À partir  
du 27  
mai 2024

**Attribution du Solde de la Taxe d'Apprentissage sur la plateforme SOLTéA aux établissements habilités, dont fait partie l'iaelyon.**

9 août et  
11 octobre  
2024

Versement des fonds, par la Caisse des Dépôts et Consignation, aux établissements

Code UAI :

iaelyon - Université  
Jean Moulin :  
069 22 03 V

Je choisis  
l'iaelyon



# La plateforme SOLTéA

La plateforme SOLTéA, développée par la Caisse des Dépôts et Consignation (CDC), permet aux entreprises de flécher leurs fonds vers les établissements ou organismes habilités à partir du 27 mai.

- ✓ Choisir grâce à un moteur de recherche les établissements et/ou formation à soutenir
- ✓ Suivre les versements réalisés aux établissements
- **Les fonds non fléchés deviendront des fonds libres et seront réattribués aux établissements selon des critères non définis à ce jour.**

**Code UAI :**

iaelyon - Université  
Jean Moulin :  
**069 22 03 V**

Je choisis  
l'iaelyon

## Comment flécher votre solde de la taxe d'apprentissage à l'iaelyon ?

**En 2024, vous affectez votre Solde de la Taxe d'Apprentissage aux établissements de votre choix via la plateforme SOLTéA, développée par la Caisse des Dépôts et Consignations (CDC).**

- Munissez-vous de vos identifiants, via Net-Entreprise, pour accéder à la plateforme SOLTéA
- Choisissez d'attribuer tout ou partie de votre solde TA aux formations de l'iaelyon (UAI : 069 22 03 V) à partir du 27 mai
- Répartissez le montant de votre solde TA en pourcentage
- Informez-nous pour ne pas être relancé

## Besoin d'informations ?

Nous sommes à votre écoute pour vous accompagner et répondre à vos questions :



**Anne BENTZ**  
Responsable partenariats entreprises  
[anne.bentz@univ-lyon3.fr](mailto:anne.bentz@univ-lyon3.fr)  
Tél. : 04 78 78 70 70



**Cynthia ADVENIER-DAUPHIN**  
Chargée des relations entreprises  
[cynthia.advenier@univ-lyon3.fr](mailto:cynthia.advenier@univ-lyon3.fr)  
Tél. : 04 26 31 88 54

**iaelyon** School of Management

Université Jean Moulin  
Pôle Relations Entreprises & Partenariats  
1C, avenue des Frères Lumière - CS 78242  
69372 LYON CEDEX 08

[iae.univ-lyon3.fr](http://iae.univ-lyon3.fr) - [Thinklarge.fr](http://Thinklarge.fr) -   

