

TAXE D'APPRENTISSAGE 2026

GUIDE PRATIQUE

Fléchage de la Taxe d'Apprentissage
du 26 mai au 21 octobre 2026



Code UAI :
069 22 03 V



think
large



La Taxe d'Apprentissage est composée de **2 parts** :

1 La **part apprentissage** correspondant à 0.59% MS N et est prélevée mensuellement par l'URSSAF/MSA.

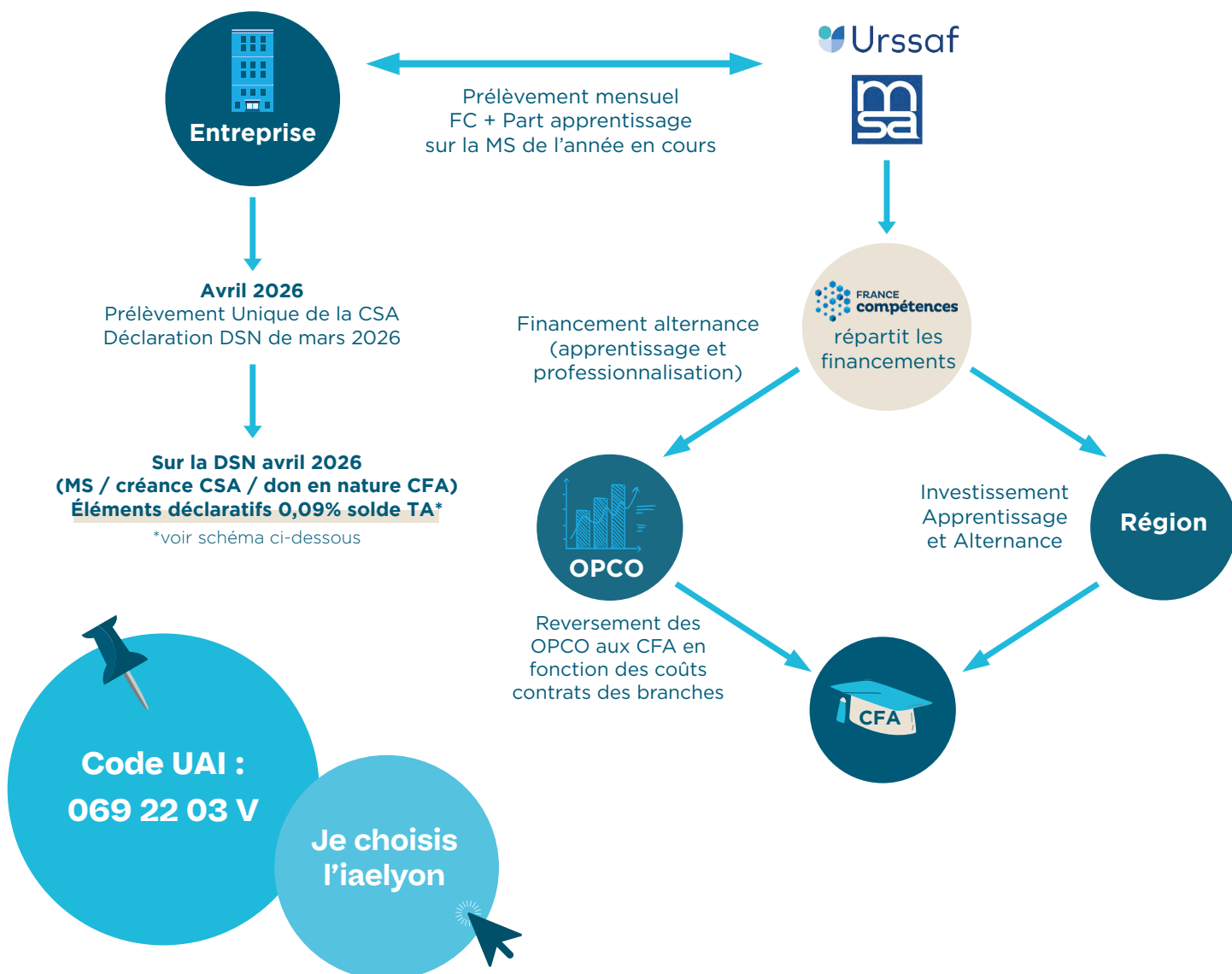
Elle est destinée au financement de l'apprentissage.

2 Le **Solde de la Taxe d'Apprentissage**, correspondant à 0.09% MS N-1 qui est prélevé le 5 ou 15 mai par URSSAF/MSA.

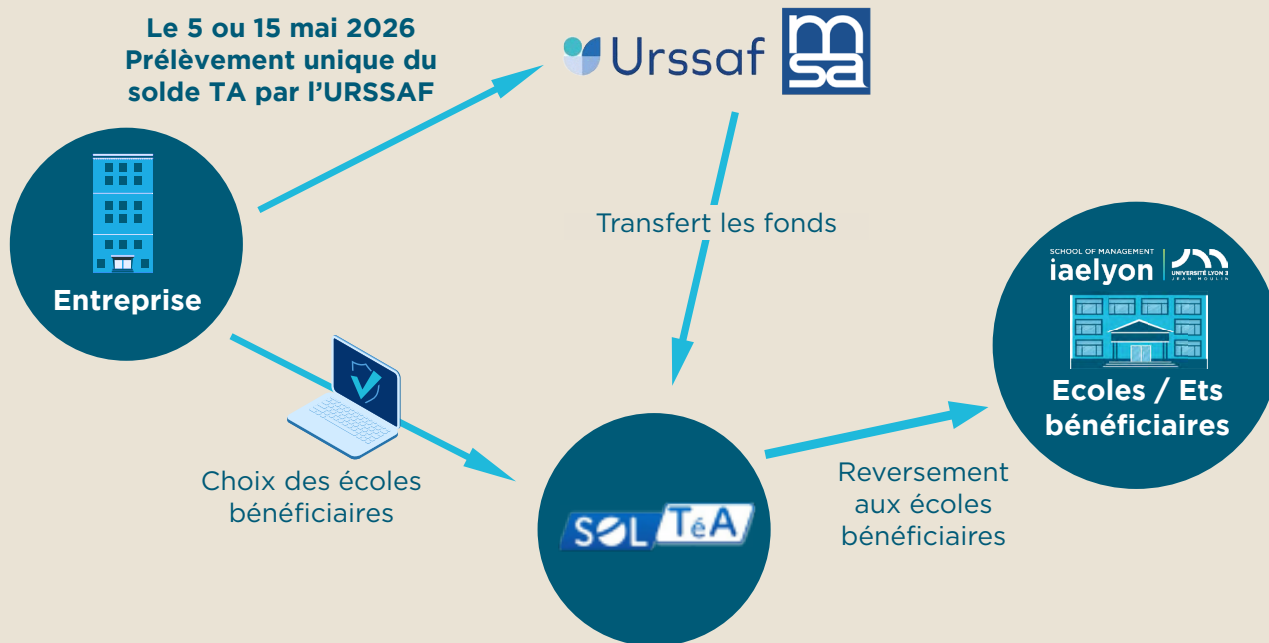
Il est destiné au financement des formations initiales technologiques et professionnelles hors apprentissage.



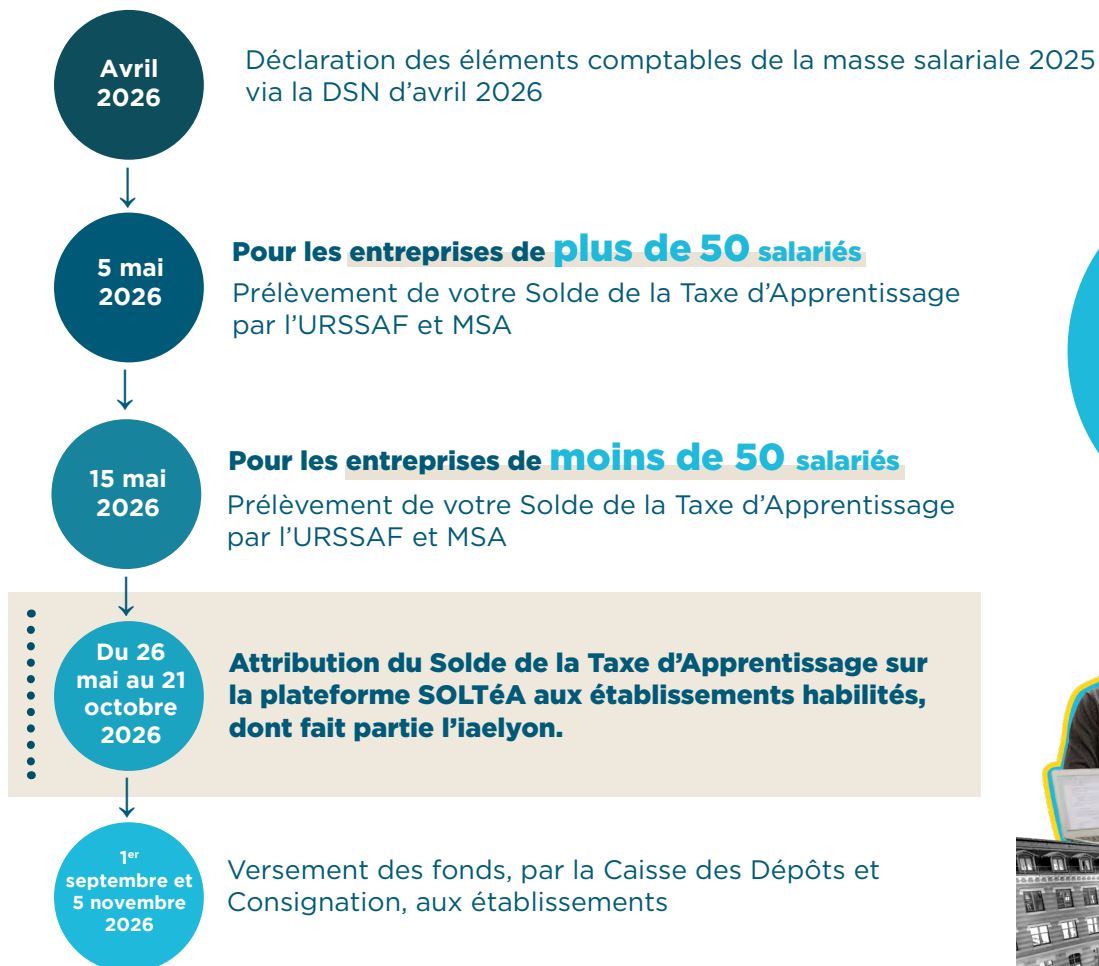
Schéma complet du prélèvement de la TA 2026



Focus sur le solde de la TA (0.09% MS N-1)



Calendrier versement du solde de la TA



Code UAI :
069 22 03 V

**Je choisis
l'iaelyon**



La plateforme SOLTéA

La plateforme SOLTéA, développée par la Caisse des Dépôts et Consignation (CDC), permet aux entreprises de flécher leurs fonds vers les établissements ou organismes habilités **à partir du 26 mai**.

- ✓ Saisir le code UAI de l'établissement choisi dans le moteur de recherche de la plateforme.
- ✓ Suivre les versements réalisés aux établissements
- **Les fonds non fléchés deviendront des fonds libres et seront réattribués aux établissements selon des critères non définis à ce jour.**

Code UAI :
069 22 03 V

Je choisis
l'iaelyon

Comment flécher votre solde de la taxe d'apprentissage à l'iaelyon ?

Vous affectez votre Solde de la Taxe d'Apprentissage aux établissements de votre choix via la plateforme SOLTéA, développée par la Caisse des Dépôts et Consignations (CDC).

- Munissez-vous de vos identifiants, via [Net-Entreprise](#), pour accéder à la plateforme SOLTéA
- Choisissez d'attribuer tout ou partie de votre solde TA aux formations de **[l'iaelyon \(UAI : 069 22 03 V\) à partir du 26 mai](#)**
- Informez-nous pour ne pas être relancé
- **Attention :** Pour que votre soutien bénéficie directement à nos formations, assurez-vous de sélectionner l'iaelyon grâce à son code UAI. Un fléchage vers l'Université Jean Moulin Lyon 3 ne garantit pas cette affectation.

Besoin d'informations ?

Nous sommes à votre écoute pour vous accompagner et répondre à vos questions :



Pôle Partenariats Entreprises et Carrières

iae-pep@univ-lyon3.fr

Tél. : 04 78 78 70 70

iaelyon School of Management

Université Jean Moulin

Pôle Partenariats Entreprises et Carrières
1C, avenue des Frères Lumière - CS 78242
69372 LYON CEDEX 08

iae.univ-lyon3.fr - Thinklarge.fr - [in](#) [ig](#) [f](#)

